



STS ASSOCIATION

新密钥管理中心 宣传册

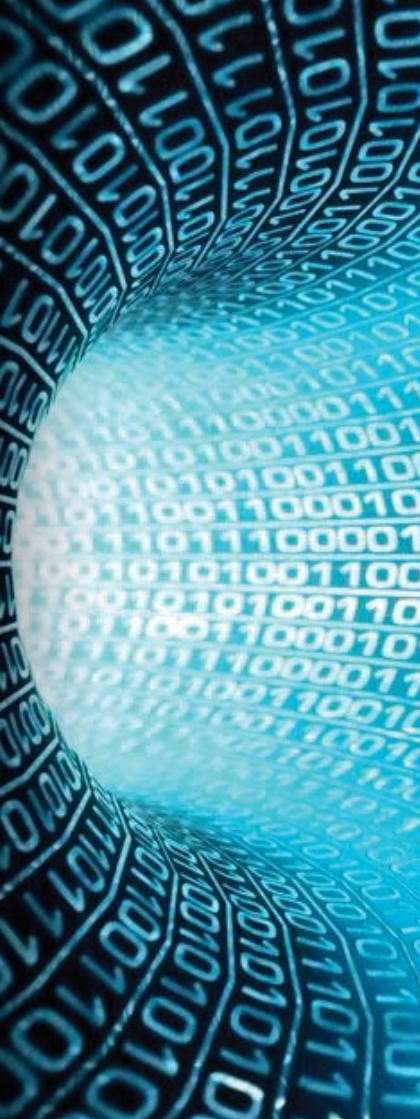
什么是密钥管理中心?

▶ 什么是密钥管理中心?

- 密钥管理中心是一个资源存储库，为STS供应商、售电密钥和密钥使用政策提供服务
 - 密钥管理中心确保供应商的生成、档案的唯一性，并保护贩售密钥的安全及相关策略
 - 密钥管理中心确保密钥对于授权用户的可用性
- ▶ 密钥管理中心将贩售密钥和策略安全地分发到加密盒（贩售系统和厂家生产系统中）
- ▶ 密钥管理中心是STS生态系统安全性的保障源。

新密钥管理中心特点

- ▶ 支持STS600-4-2密钥管理规范
 - STS600对密钥管理中心和加密盒之间的接口进行标准化。
- ▶ 采用先进的安全技术（如AES和ECC）
 - 符合国际ISO和NIST标准
- ▶ 基于策略控制使用贩售密钥：
 - 策略是指允许加密盒接收和使用贩售密钥，但须受限制。
 - 时间限制：当策略到期，加密盒停止使用贩售密钥
 - 限制：控制加密盒可以通过TOKEN生成的最大充值额
 - 更新周期：强制进行周期性复查以防策略改变
- ▶ 替换传统老旧的基础设施以提高安全性并确保服务的持续。



新密钥管理中心优势

- ▶ 面向未来的安全
 - 满足甚至超过智能电网安全要求
- ▶ 更简单的物流和供应链安全
 - 加密盒直接从厂商发到客户;不再发到密钥管理中心。
- ▶ 增强密钥下装文件 (KLF) , 启用TID翻转
- ▶ 风险管理
 - 加密盒强制执行的密钥使用政策使得密钥所有者受控, 并允许风险量化。
 - 损失控制机制确保资金流并关闭非法贩售。
- ▶ 可使用STS协会的密钥管理中心, 或部署自己的密钥管理中心。
 - 加密盒可以接受多个密钥管理中心的贩售密钥

新密钥管理中心影响

- ▶ 不影响已部署的STS表计
- ▶ 贩售系统必须支持新的密钥下装文件 (KLF) 和加密盒
 - 贩售系统必须周期性地从密钥管理中心获取更新的密钥下装文件 (KLF)
- ▶ 公共事业单位必须在2024年前更新贩售系统并且生成翻转密钥转换token。
- ▶ 密钥所有者必须向密钥管理中心详细说明密钥使用策略 (这里不是指编码授权)。



更多关于STS标准和STS协会信息请登录网站www.sts.org.za 或者咨询秘书处。

秘书处：

P.O. Box 868, Ferndale, 2160, Johannesburg, South Africa.

电话： +2711 061 5000

sts@vdw.co.za